

SPIERLINK SOFTWARE SOLUTIONS
Horst Spierling

Check&Drive

Installationsanleitung Update
V. 370

© Horst Spierling
Altenteiler 2 • 24235 Laboe.
Fax 49 (0)721 151474648

Fast alle in diesem Dokument genannten Produktbezeichnungen sind eingetragene Produktbezeichnungen Ihrer jeweiligen Eigentümer oder sollten als solche angesehen werden.

Client-Server	4
Allgemeine Voraussetzungen und Ablauf	4
Voraussetzungen für das Update	4
Update der Datenbank.....	4
Einzelplatzinstallation.....	6
Allgemeine Voraussetzungen	6
Voraussetzungen für das Update	6
Update ausführen	6

Client-Server

Allgemeine Voraussetzungen und Ablauf

Als erstes muß die Datenbank aktualisiert werden. Im zweiten Schritt erfolgt das Update der Client-Software auf den Endgeräten.

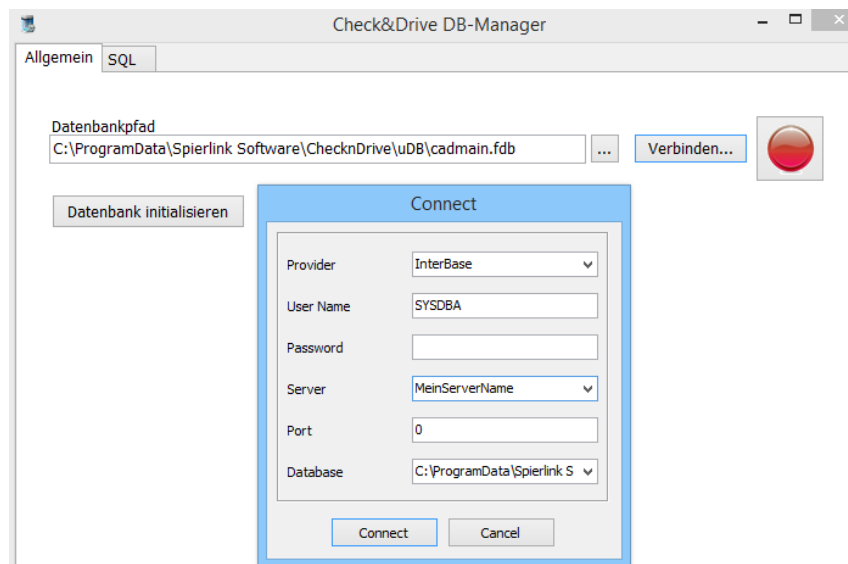
Administratorberechtigung auf dem PC auf dem das Client-Update durchgeführt wird ist erforderlich.

Voraussetzungen für das Update

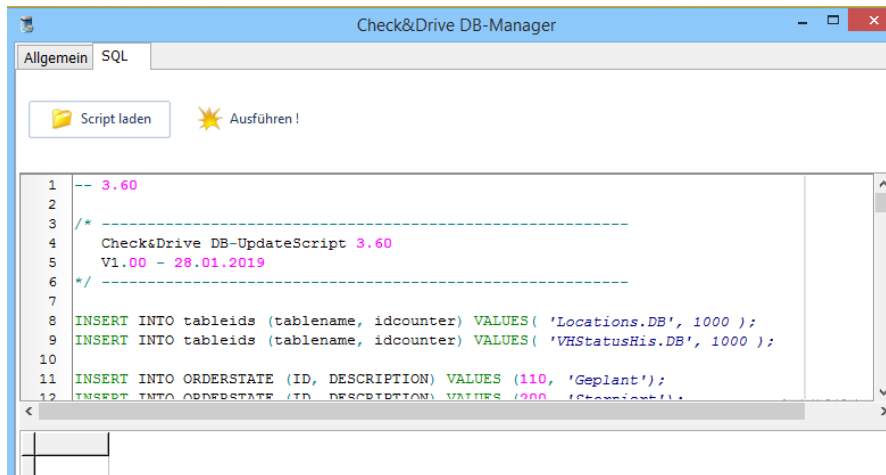
1. Sperren sie ggf. in der Anwendung die Datenbank für Neuanmeldungen.
2. Erstellen sie eine Sicherheitskopie der Datenbank.
3. Laden sie das Datenbank Update-Script herunter.

Update der Datenbank

1. Melden sie sich am Datenbankserver an.
2. Starten sie den Check&Drive Datenbank-Manager.
Verwenden sie immer die aktuellste Version von unserer Download-Seite, momentan V1.1 !
3. Melden sie sich durch Klick auf die Schaltfläche „Verbinden...“ mit dem Administrationsuser der Datenbank **SYSDBA** und ihrem Passwort an:



4. Wechseln sie in den Reiter „SQL“ und laden sie das Update-Script:



Wichtig!

Falls ihre Datenbank noch auf Stand 3.5 ist (im Programm unter „Hilfe/Info“ erkennbar):

- führen sie auf dem Datenbank-Server zuerst das Update-Script für Version 3.60 aus.
- führen sie anschließend auf dem Datenbank-Server das Update-Script für Version 3.70 aus.

Falls ihre Datenbank bereits auf Stand 3.60 ist:

- führen sie nur das Update-Script für Version 3.70 aus.

5. Klicken Sie auf „Ausführen“.

6. Klicken sie anschließend im Reiter „Allgemein“ auf 'Datenbank initialisieren'

(für Update-Script V3.60 und 3.70 nicht erforderlich, wenn mindestens der DB-Manager V1.1 verwendet wird. Der DB-Manager erkennt diese Skripte und führt automatisch eine Initialisierung durch).

7. Beenden sie den Check&Drive DB-Manager und installieren sie das Update für den Client auf den Endgeräten.

Einzelplatzinstallation

Allgemeine Voraussetzungen

1. Administratorberechtigung auf dem PC auf dem das Update durchgeführt wird.
2. PC auf dem Check&Drive V.3.50 oder höher installiert ist.
3. WICHTIG: Das Programm muss vor dem Update beendet werden!

Voraussetzungen für das Update

1. Erstellen sie zuvor eine Sicherheitskopie der Datenbank.

Update ausführen

1. Starten sie das Installationsprogramm
2. Übernehmen sie die vorgegebenen Programmpfade ohne Änderung.
3. Setzen sie einen Haken bei '*Programmdateien*' .
4. Klicken sie auf '*Weiter*' und dann auf '*Installieren*' um die Installation abzuschließen.
5. Starten sie jetzt das Programm. Es erscheint ggf. der Hinweis, daß die Datenbank aktualisiert werden muß:

Klicken Sie auf ‚OK‘.

6. Nach einer kurzen Zeit sollte das Programm wie gewohnt gestartet sein. Überprüfen sie bitte ob alle Daten korrekt übernommen wurden.