

SPIERLINK SOFTWARE SOLUTIONS  
Horst Spierling

---

# Check&Drive

---

Installationsanleitung Update  
V. 2.65

© Horst Spierling  
Altenteiler 2 • 24235 Laboe.  
Fax 49 (0)721 151474648

Fast alle in diesem Dokument genannten Produktbezeichnungen sind eingetragene Produktbezeichnungen Ihrer jeweiligen Eigentümer oder sollten als solche angesehen werden.

## **Inhaltsverzeichnis**

|   |   |
|---|---|
| Netzwerkinstallation .....                            | 4 |
| Allgemeine Voraussetzungen .....                      | 4 |
| Voraussetzungen für die Netzwerkinstallation .....    | 4 |
| Update ausführen.....                                 | 4 |
| Einzelplatzinstallation.....                          | 5 |
| Allgemeine Voraussetzungen .....                      | 5 |
| Voraussetzungen für die Einzelplatzinstallation ..... | 5 |
| Update ausführen.....                                 | 5 |

# Netzwerkinstallation

## *Allgemeine Voraussetzungen*

1. Administratorberechtigung auf dem PC auf dem das Update durchgeführt wird.
2. PC auf dem Check&Drive V.2.50 oder höher installiert ist.

## *Voraussetzungen für die Netzwerkinstallation*

1. Stellen Sie sicher, dass alle Benutzer das Programm beendet und sich abgemeldet haben. Melden sie sich hierzu mit dem Benutzer 'ADMIN' an und öffnen sie die Benutzerverwaltung unter 'Extras/Benutzerverwaltung'. Wechseln sie in den Reiter 'Benutzer' und stellen sie sicher, dass bei keinem Benutzer das Feld 'Angemeldet' angehakt ist.
2. Sperren sie ggf. Die Datenbank für Neuanmeldungen.
3. Erstellen sie eine Sicherheitskopie der Datenbank.

## *Update ausführen*

1. Starten sie das Installationsprogramm
2. Übernehmen sie die vorgegebenen Programmpfade ohne Änderung.
3. Setzen sie den Haken bei 'Programmdateien'.
4. Klicken sie auf 'Weiter' und dann auf 'Installieren' um die Installation abzuschließen.
5. Starten sie jetzt das Programm und melden Sie sich als Benutzer 'ADMIN' am Programm an. Je nachdem welche DB-Version vorgefunden wird, erscheint ggf. ein Hinweis, dass die Datenbank aktualisiert werden muss.
6. Nach einer kurzen Zeit sollte das Programm wie gewohnt gestartet sein. Überprüfen sie bitte ob alle Daten korrekt übernommen wurden.
7. Installieren sie das Update auf den übrigen PCs. Gehen Sie dabei so vor wie unter Punkt 1.-4. beschrieben.
8. Nachdem auf allen PCs das Update durchgeführt wurde, kann normal mit dem Programm weitergearbeitet werden.

# Einzelplatzinstallation

## *Allgemeine Voraussetzungen*

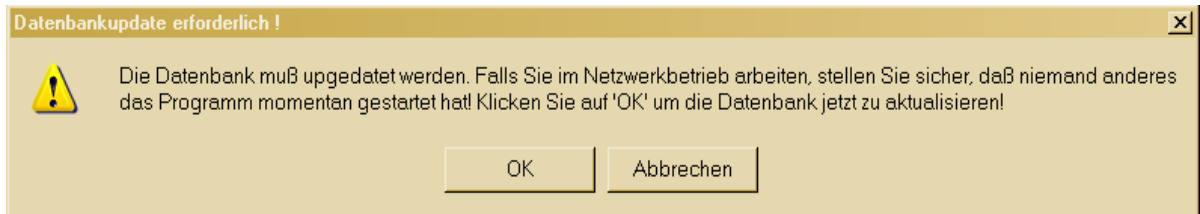
1. Administratorberechtigung auf dem PC auf dem das Update durchgeführt wird.
2. PC auf dem Check&Drive V.2.50 oder höher installiert ist.
3. WICHTIG: Das Programm muss vor dem Update beendet werden !

## *Voraussetzungen für die Einzelplatzinstallation*

1. Erstellen sie eine Sicherheitskopie der Datenbank.

## *Update ausführen*

1. Starten sie das Installationsprogramm
2. Übernehmen sie die vorgegebenen Programmpfade ohne Änderung.
3. Setzen sie einen Haken bei '*Programmdateien*' .
4. Klicken sie auf '*Weiter*' und dann auf '*Installieren*' um die Installation abzuschließen.
5. Starten sie jetzt das Programm. Es erscheint ggf. der Hinweis, dass die Datenbank aktualisiert werden muss:



6. Klicken Sie auf ‚OK‘.
7. Nach einer kurzen Zeit sollte das Programm wie gewohnt gestartet sein. Überprüfen sie bitte ob alle Daten korrekt übernommen wurden.